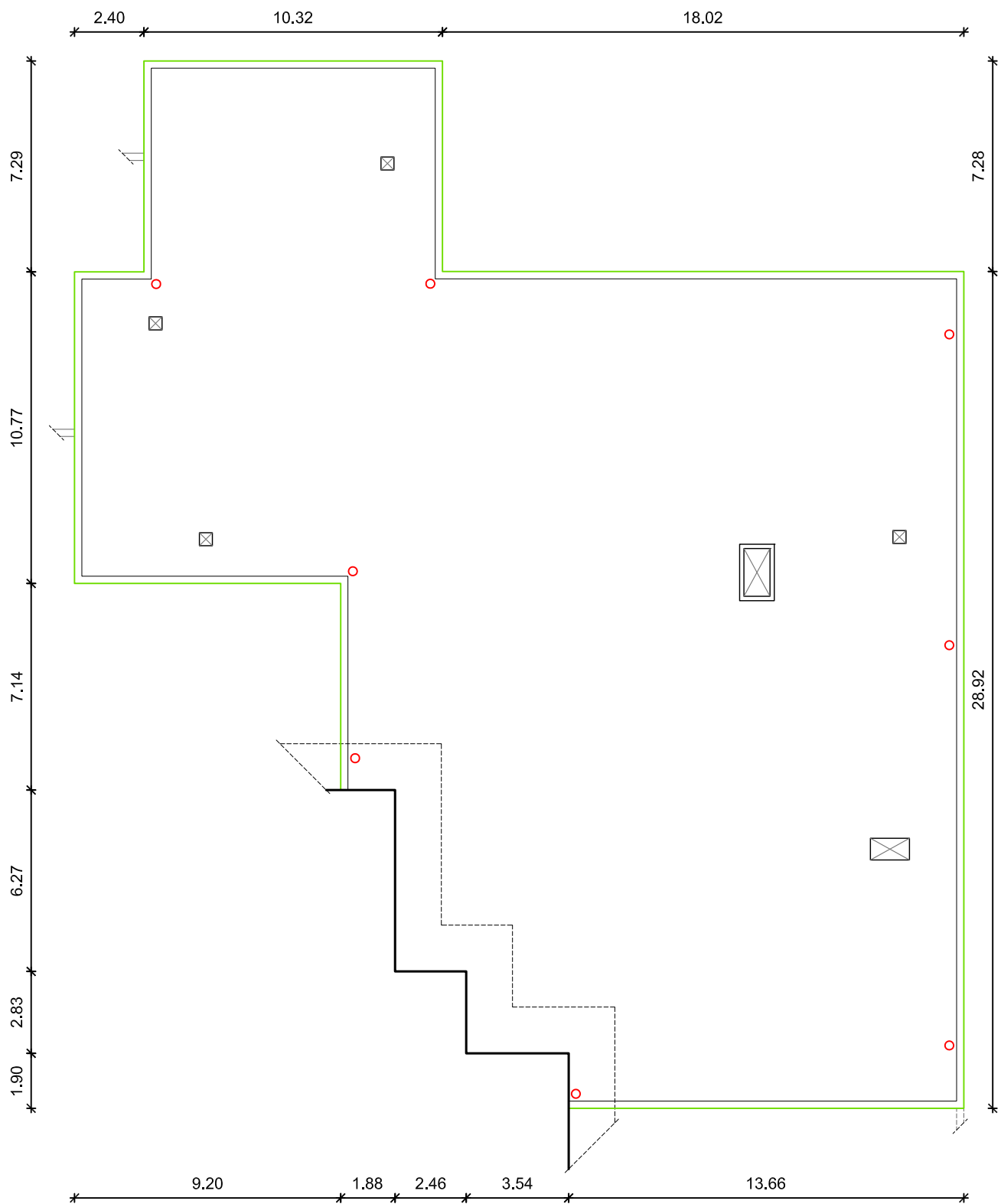
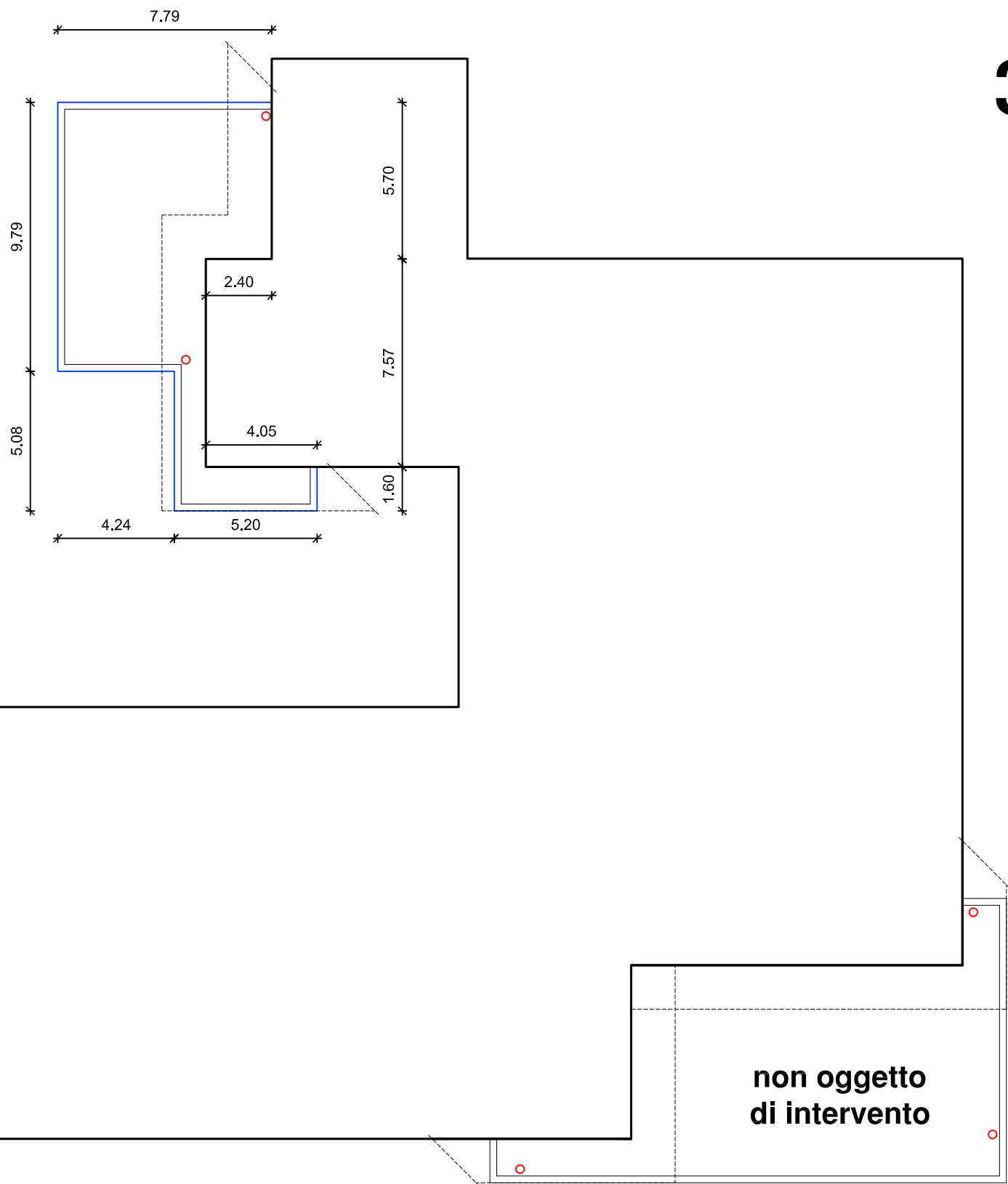


scala 1:200



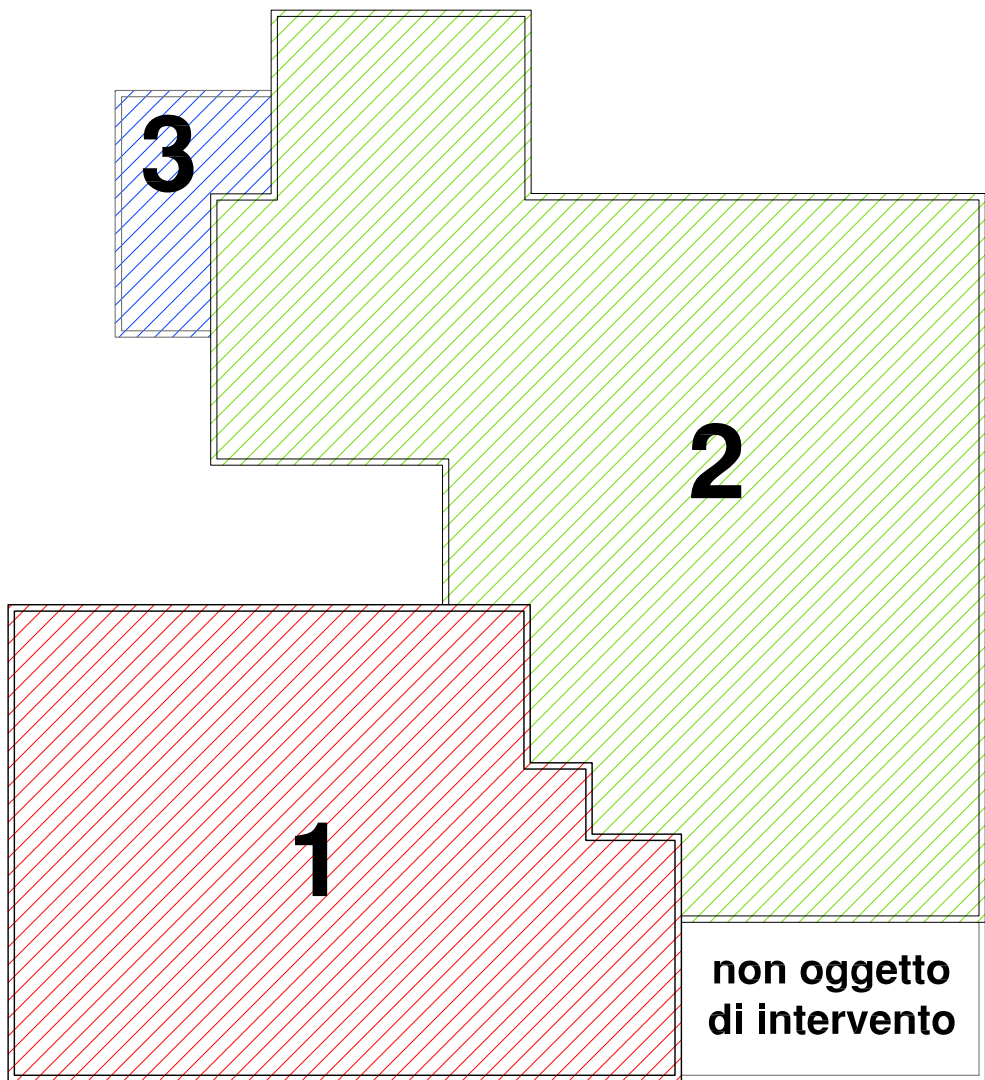
scala 1:200



scala 1:200

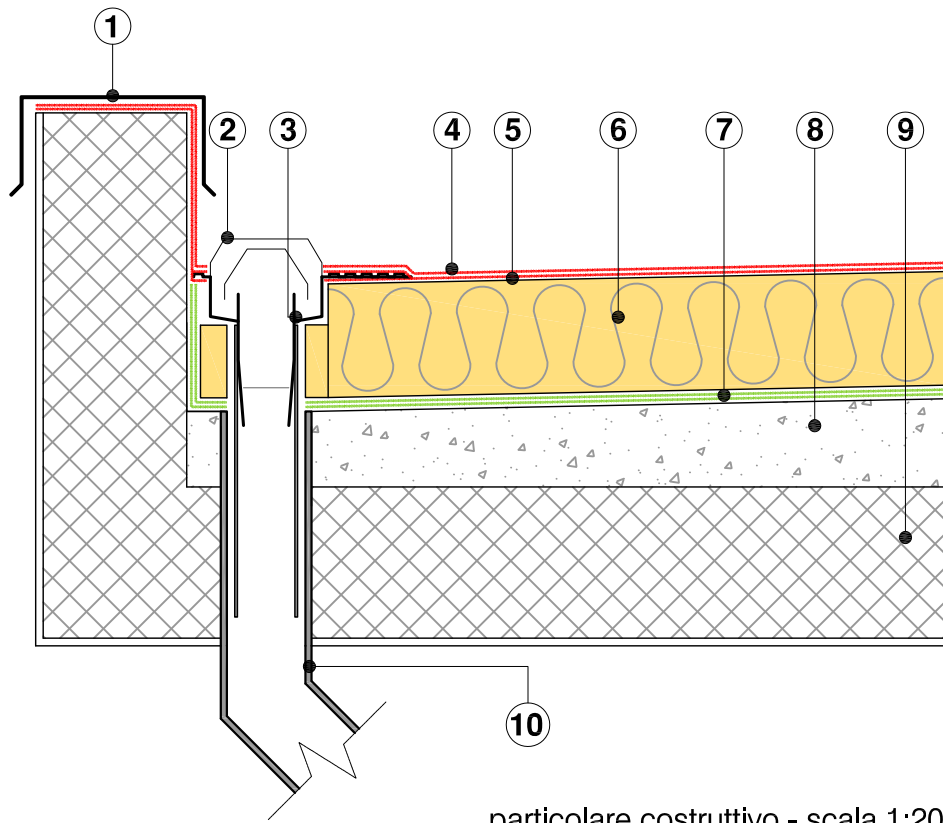
LEGENDA COPERTURE

- COMIGNOLO
- LUCERNARIO
- SCARICO ACQUE PIOVANE



LEGENDA

- NUOVA COPERTINA IN ACCIAIO ZINCATO PREVERNICIATO
- GRIGLIA PARAFOGLIE
- BOCCHETTONE DI SCARICO IN GOMMA SIFONATO CON CORDOLO PER INNESTO E FLANGIA PER ANCORAGGIO MEMBRANA
- GUAINA IMPERMEABILE ELASTOMERICA sp. 4 mm
- GUAINA IMPERMEABILE ELASTOMERICA sp. 4 mm
- STIFERITE CLASS B O EQUIVALENTE sp. 10 cm
- DOPPIA GUAINA IMPERMEABILE esistente
- MASSETTO ALLEGGERITO DI PENDENZA esistente
- SOLAIO esistente
- SCARICO ACQUE PIOVANE esistente



particolare costruttivo - scala 1:20



CITTA' DI ABANO TERME

LAVORI DI AMPLIAMENTO E  
MANUTENZIONE STRAORDINARIA DELLA  
SCUOLA PRIMARIA "E. DE AMICIS" A GIARRE

COMMITTENTE: "CITTA' DI ABANO TERME"  
Piazza Caduti, 1 - 35031 ABANO TERME (PD)  
Tel. 049-8245111

PROGETTAZIONE: **CMP**  
ARCHITETTO MASSIMO CARTA MANTIGLIA PASINI  
Piazza De Gasperi n° 28 35131 PADOVA  
Tel. 049-8752345 Fax 049-8313045

CODICE COMMITTENTE COM/AT		CODICE COMMESSA 172/2019		FASE COMMESSA PROGETTO DEFINITIVO-ESECUTIVO	
N° DISEGNO  <div>AR.06</div>	ELABORATO  LG	AGGIORNAMENTI		ELABORATO	VERIFICATO
	VERIFICATO  MCMP				
N° FILE  AR_06.dwg	DATA  13/12/2019				
SCALA  varie					
TITOLO DISEGNO COPERTURA ESISTENTE - PIANTE E PARTICOLARI COSTRUTTIVI					
FIRME PROGETTISTI		FIRMA CAPOGRUPPO		FIRMA RESPONSABILE DEL PROCEDIMENTO	